

Legende

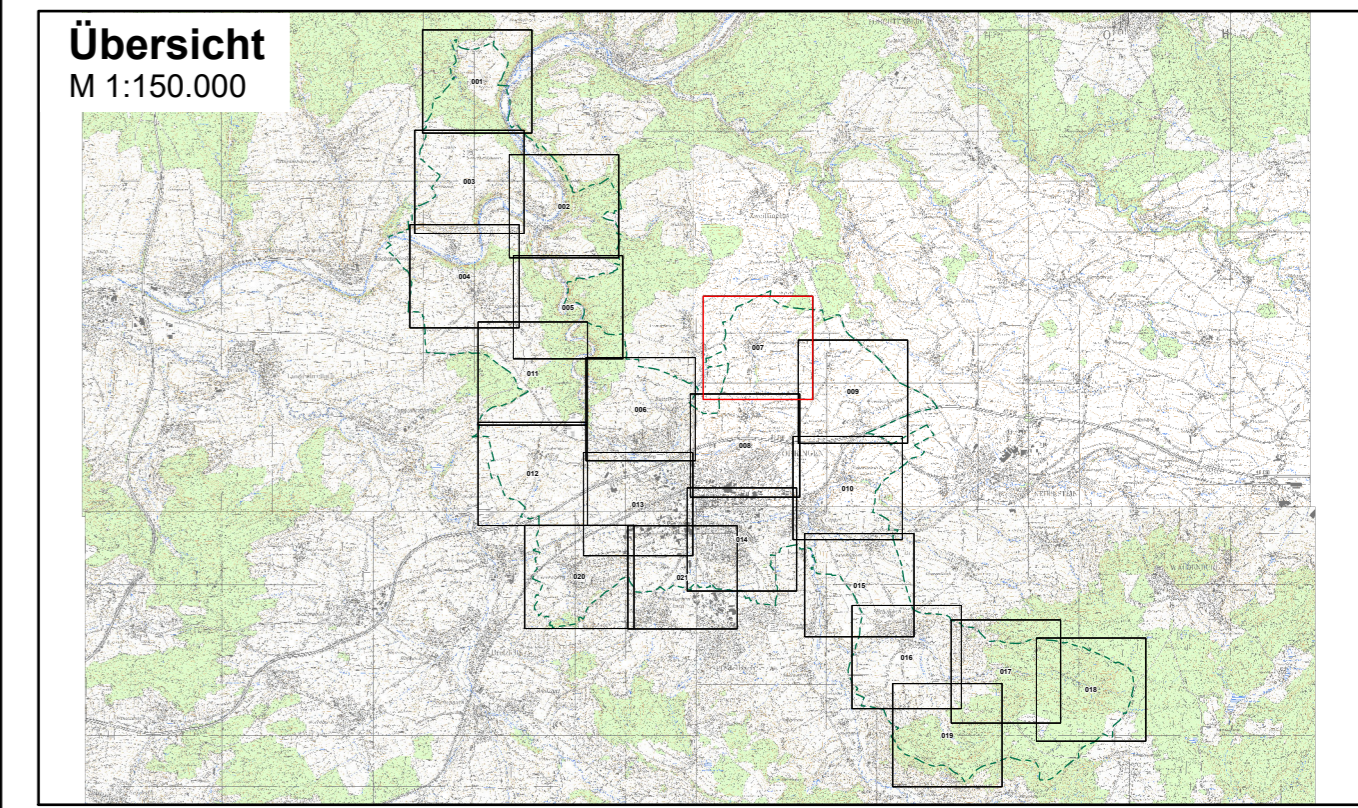
- Gemeindegrenze
- ALKIS Gebäude
- AWGN Gewässer
- HWGK Gewässer
- Eingangsdaten nicht aktuell
- † Vorwiegende Fließrichtung "außergewöhnlich, verschlamm"
- Max. Überflutungsausbreitung "außergewöhnlich, verschlamm"

Maximale Fließgeschwindigkeiten "außergewöhnlich, verschlamm"

- ≤ 0.2 m/s (keine Darstellung)
- ≤ 0.5 m/s
- ≤ 2 m/s
- > 2 m/s

Zugrunde liegendes Koordinatensystem: DHDN
 Abbildung: Gauß-Krüger Zone 3
 Projektion: Transverse Mercator
 Datum: Bessel 1841

Geobasisdaten © Landesamt für Geoinformation und Landentwicklung Baden-Württemberg,
 www.lgl-bw.de, Az.: 2851.9-1/19



Große Kreisstadt Öhringen

Starkregenrisikomanagement
 Hydraulische Gefährdungsanalyse



Studie	Projekt 010EH17017			
Maximale Fließgeschwindigkeiten "außergewöhnlich, verschlamm"	bearbeitet	Mai 2019	ksh / sth	Anlage 10
	gezeichnet	Mai 2019	ksh	Blatt 007
	geprüft	Mai 2019	pne	
Starkregengefahrenkarte	Maßstab	1:3.500	FG_AUS_V_007	Plan-Nr.
EDV: 010EH17017_SRGK.aprx				Blattgröße: 0,851 x 0,604 = 0,514 m²

Auftraggeber / Antragsteller:
 Stadt Öhringen
 Marktplatz 15
 74613 Öhringen
 Tel: 0 79 41 / 68-0
 Fax: 0 79 41 / 68-188
 E-Mail: info@oehringen.de

Planverfasser:
BIT INGENIEURE
 BIT Ingenieure AG
 Lerchenstraße 12
 74072 Heilbronn
 Tel: +49 7131 9165-0
 Fax: +49 7131 9165-10
 heilbronn@bit-ingenieure.de
 www.bit-ingenieure.de

Karlsruhe | Freiburg | Heilbronn | Villingen-Schwenningen | Donaueschingen | Öhringen